

NMC UND LUMINUS

WEIHEN DIE GRÖSSTE SOLARANLAGE DER
DEUTSCHSPRACHIGEN GEMEINSCHAFT EIN

NMC EYNATTEN | 10. SEPTEMBER 2018



NMC UND LUMINUS WEIHEN DIE GRÖSSTE SOLARANLAGE DER DEUTSCHSPRACHIGEN GEMEINSCHAFT EIN

EYNATTEN – Luminus hat bei NMC in Eynatten 6.816 Photovoltaikmodule installiert. Diese Anlage wurde am 10. September in Anwesenheit von Oliver Paasch, dem Ministerpräsidenten der Deutschsprachigen Gemeinschaft, und Hans-Dieter Laschet, dem Bürgermeister von Raeren, eingeweiht. Sie ist eine der grössten Solaranlagen, die je mit Eigenkapital und am Boden in der Wallonie installiert wurde. Sie passt in die von Luminus geführten Strategie gegen den Klimawandel und in die allgemeine nachhaltige Entwicklungspolitik von NMC.



EINE DER GRÖSSTEN MIT EIGENKAPITAL INSTALLIERTEN SOLARANLAGEN DER WALLONIE

Zusammen mit Dauvister, ihrer u.a. auf Solaranlagen spezialisierten Tochtergesellschaft, hat Luminus auf einer Fläche von 1,4 ha bei NMC in Eynatten 3.120 Solarmodule am Boden installiert sowie 3.696 Solarmodule auf 4 Dächern der Lagerhallen des Unternehmens, zusätzlich zu den bereits seit 2012 vorhandenen 2.000 Solarmodulen. Insgesamt verfügt die Anlage heute also über fast 9.000 Solarmodule, bzw. eine Leistung von 1.250 kWp auf dem Dach und 1.000 kWp am Boden.

Die von der Solaranlage erzeugte Energie dient vollständig dem Eigenverbrauch. Bei einem Einsatz von 1.000 Stunden im Jahr deckt sie 18% des Gesamtverbrauchs des Standorts (welcher 12.700 MW/Jahr beträgt).



UMWELTSCHUTZ UND UMWELTMANAGEMENT

Die geschätzte Jahresproduktion dieser neuen Anlage ist 1.995.000 Kwh, also ausreichend um 400 Haushalte mit Strom zu versorgen. Was CO₂ betrifft, ermöglicht sie es auch, den Ausstoß von 500 Tonnen CO₂ pro Jahr (vergleichbar mit der Verschmutzung von 133 Wagen, die 25000 km/Jahr fahren, auf der Grundlage eines Ausstoßes von 150 g CO₂/km) zu vermeiden.

KOMFORT UND SCHUTZ FÜR EIN BESSERES LEBEN, DAS GESELLSCHAFTLICHE ENGAGEMENT VON NMC

NMC ist ein internationales Unternehmen, Spitzenreiter bei der Entwicklung, Herstellung und Vermarktung von Kunststoffschäum. Die Installation der Solaranlage passt in die allgemeine nachhaltige Entwicklungspolitik des Unternehmens. Die effiziente Verwendung von Ressourcen wie Wasser und Strom ist für NMC genauso wichtig, wie der ständige Beitrag zum Umweltschutz über eine strikte Senkung der Abfälle, eine fast 100%ige Wiederverwertung, Luftreinigung und Wasserschutz. NMC beschäftigt sich sowohl mit Umweltschutz wie auch mit ihrem eigenen Umweltmanagement. Der Einsatz erneuerbarer Energie passt perfekt in dieses Streben.

Hubert Bosten, CEO von NMC: *„Die Vision von NMC ist es, allen Komfort und Schutz für ein besseres Leben zu bieten. Unsere Produkte aus Kunststoffschäum tra-*

gen u.a. zum Schutz der natürlichen Ressourcen über eine bessere Wärmedämmung, zum Schutz der Waren während der Beförderung und zur Herstellung von stimmungsvollen Räumen dank Designelementen und einer besseren Schalldämmung bei. Die Investition in Sonnenenergie passt perfekt zu unserer Vision und ergänzt die anderen Maßnahmen, die wir schon zur Verringerung unserer Umweltbelastung ergriffen haben.“

DER KAMPF GEGEN DEN KLIMAWANDEL GEHT ALLE AN

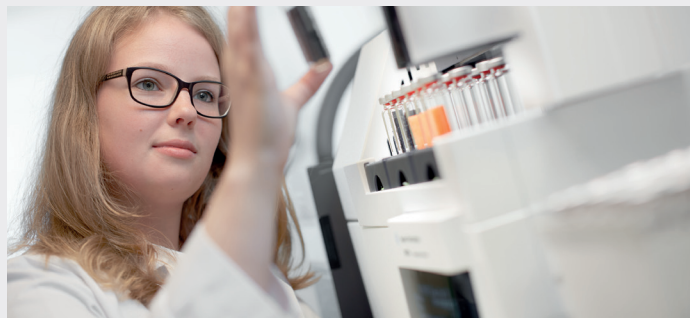
Für EDF Luminus ist der Kampf gegen den Klimawandel ein tägliches Bestreben. EDF Luminus investiert schon mehr als 60 Jahre in die Erzeugung erneuerbarer Energie. Das Unternehmen investiert seit 2001 in Windkraft und sein Windpark wächst ständig. Dank ihrer 164 Windkraftanlagen erzeugt EDF Luminus jährlich fast 750 GWh erneuerbarer Energie in Belgien. Das Unternehmen ist Spitzenreiter im Bereich der Onshore-Windkraft und strebt danach, bis 2021 die Leistung seiner installierten Windkraftanlagen auf mehr als 600 MW zu steigern.

Grégoire Dallemagne, CEO von EDF Luminus: *„Diese Realisierung bestätigt den Willen von NMC, auf eine nachhaltige Weise zu unternehmen. Das Unternehmen hat in Davuister, Tochtergesellschaft der Gruppe EDF Luminus, einen innovativen und erfahrenen Partner gefunden, um an der Umsetzung dieses Projekts teilzunehmen. Diese Initiative passt in unsere Strategie, bei der wir unseren Kunden effiziente Energielösungen anbieten, sodass sie ihren Verbrauch senken können und wir aktiv gegen den Klimawandel kämpfen können.“*

ÜBER NMC

Die Geschichte von NMC beginnt in 1950, als der Unternehmer Gert Noël die Firma in einem kleinen Dorf in Belgien gründet um Handelstätigkeiten in der Nachkriegszeit aufzunehmen. Bis heute hat sich NMC zu einer international führenden und wachstumsorientierten Unternehmensgruppe im Bereich synthetischer Schaumstoffe entwickelt und bedient weltweit Kunden über seine Standorte in 16 Ländern. Das Management verfolgt eine Wachstumsstrategie die auf Kundenorientierung, Innovationsgeist, geographische Ausdehnung und Partnerschaften beruht. Dank der im Laufe der Jahre gesammelten Erfahrung haben wir ein großes Know-how auf dem Gebiet der Extrusion von synthetischen Schaumstoffen aufgebaut und haben eine Vielzahl von Anwendungsbereichen entwickelt, in denen unsere Produkte den Menschen Komfort und Schutz für ein besseres Leben bieten. Unsere Werte und das Erbe der Familie Noël bilden die Grundlage unserer Wachstumsziele in den kommenden Jahren.

Die NMC Gruppe hat in 2017 einen Jahresumsatz von 250 Millionen Euro erwirtschaftet und beschäftigt 1.650 Mitarbeiter in Europa. Eynatten ist mit einem Umsatz von 115 Millionen und 500 Mitarbeitern der größte Standort der Gruppe.



NMC sa
Gert-Noël-Straße - B-4731 Eynatten
Tel: +32 (0)87 85 85 00
info@nmc.eu - www.nmc.eu



ÜBER LUMINUS

Wir erzeugen Strom und liefern Energie und Energiedienstleistungen. Wir sind die Nummer 1 im Bereich der Onshore-Windkraft und Wasserkraft in Belgien. Unser Unternehmen, EDF Luminus, spielt dank seiner unterschiedlichen Gaskraftwerke, die die Schwankungen der Sonnen- und Windkraft ausgleichen, auch eine Schlüsselrolle bei der Energieversorgungssicherheit in Belgien. Mit einer installierten Leistung von 2033 MW im Januar 2018 vertritt Luminus etwa 10% der installierten Gesamtleistung des Lands. Unter unserer Marke Luminus verkaufen wir Strom, Gas und Energieleistungen an 2 Millionen von privaten und beruflichen Kunden. Das stimmt mit einem Marktanteil von etwa 20% überein. Wir investieren, um uns den künftigen Energieherausforderungen stellen zu können und schlagen unseren Kunden innovative effiziente Energielösungen vor, indem wir weiter auf erneuerbare Energie setzen. Wir verfügen über fast 2000 Mitarbeiter. Der Großteil verbringt die Zeit bei der Entwicklung effizienter Energiedienstleistungen und erneuerbarer Energie. Unser Unternehmen gehört schon für das sechste aufeinanderfolgende Jahr zu den 64 belgischen Unternehmen, die zu Top Employer gewählt wurden. Wir stützen uns auf unsere starke lokale Anwesenheit und das Know-how der Gruppe EDF, eine der Hauptakteure in der weltweiten Energiebranche. Weitere Informationen unter www.edfluminus.be.



EDF Luminus AG
Rue du Marquis 1 - B-1000 Brüssel
Tel. +32 2 229 19 50
www.edfluminus.be

